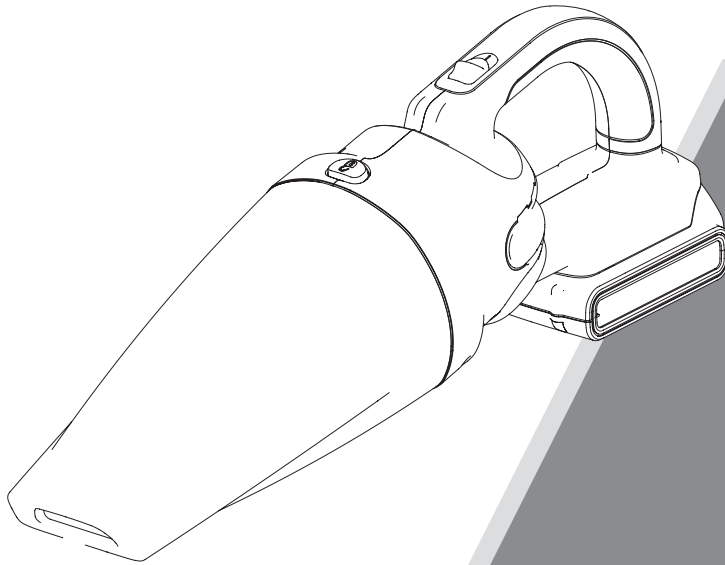




**PLATINUM™**

**20V MAX™ 可拆卸電池系列™ 充電式鋰電吸塵器**  
**INSTRUCTION MANUAL**



**目錄編號**

**BDH2000SL**

(電池最大初始電壓20V-無負荷時)

**\*\*史丹利百得提供一年家用保固**

## 安全指引 – 定義

閱讀和理解本手冊是非常重要的。它含有保護您的安全和預防問題的相關信息。下面的符號用於幫助您認識這些信息。

**⚠危險：**立即的危險狀況，如未避免，可能導致死亡或嚴重的傷害。

**⚠警告：**潛藏的危險狀況，如未避免，可能導致死亡或嚴重的傷害。

**⚠注意：**潛藏的危險狀況，如未避免，可能導致輕度或重度的傷害。

**提醒：**使用時沒有安全警告標誌，指示出潛藏的危險狀況，如未避免，可能導致財物之損失。

## 重要的安全指示

當使用電氣器具時，須一直遵守基本的安全措施。包括下列：使用器具前請詳閱所有指示。

**⚠警告：**詳閱安全警告及所有指示。

未遵守下列警告及指示，可能導致電擊及/或嚴重傷害。

**⚠警告：**在加州已知某些家用吸塵器，例如石綿與鉛基漆料的鉛等，可能含有導致癌症、生育缺陷或其他生殖傷害的化學物質。

**⚠警告：**為減少火災、電擊或受傷的危險，請留意以下事項：

- 在兒童旁邊使用任何器具時，請小心注意，不可讓他們當作玩具玩。
- 沒有安裝集塵袋或濾心時，不可使用。
- 不可以戶外充電。
- 電擊危險，為了避免電擊，不可把此工具或充電基座浸在水裡或液體中。
- 不要使用乾式手持吸塵器吸取液體、有毒物質、可燃或易燃液體，如汽油等，或在它們可能會出現的地方，使用吸塵器。
- 不要使用濕/乾式手持吸塵器吸取液體、有毒物質、可燃或易燃液體，如汽油等，或在它們可能會出現的地方，使用吸塵器。
- 不要在爆炸性及/或易燃煙霧或液體存在的地方操作。
- 電擊危險：任何器具如有電線或充電器損壞、功能不正常、曾置於戶外、掉落水裡或任何損壞，不可使用。請將此器具送回授權的服務單位。
- 不可使用乾式手持吸塵器於戶外或潮濕表面上。
- 不可折騰電線，不可用電線提著充電器或基座或猛然拉掉插頭，須抓住充電器然後拔掉插頭，電線須遠離發熱的表面。  
不可以於銳邊或角落上，拉扯電線。
- 不要讓電線懸掛在桌邊或碰到發熱的表面，此器具應該置放在遠離水槽和發熱的表面。
- 不可使用延長線，充電器應該直接插在電氣插座上。
- 充電器只可以插在標準電氣插座上(120V/60Hz)。
- 此充電器不可以使用在其他產品上面，不可以企圖用其他充電器對本產品充電，只可以使用廠商提供的充電器來充電。
- 頭髮、鬆垮衣物及身體所有部分要遠離開放及移動的零件。
- 器具運轉的時候不要插入配件。
- 電擊危險，不要用濕手碰插頭及工具。
- 不可以將任何物件插入工具開口的地方，開口的地方被堵住時不可使用，要遠離會妨礙氣流的灰塵、線頭、頭髮及任何東西。
- 火災危險，不可吸取燃燒或發煙的材質，如香煙頭、火柴或熟灰燼。
- 不可靠近或在發熱表面上使用。
- 當清潔樓梯時，要特別注意。
- 此設備只可以使用在家庭內，不可以做商業或產業上使用。
- 只可以如手冊描述般使用，只可以使用廠商推薦的配件。
- 做任何例行清潔與保養之前，要先拔掉充電器插頭，並卸下電池。
- 此產品包括可充電的鋰離子電池，不可以將其丟入燃燒，因高溫時會爆炸。
- 假如電池內含物接觸到皮膚，立即用溫和肥皂水清洗之，假如電池液碰到眼睛，眼睛張開用水沖洗15分鐘或

直到刺痛解除。假如須要治療，告知醫生此鋰離子電解質成分為液態有機碳酸鹽與鋰鹽的混合物。

**⚠警告：**當工具運轉的時候，不可直視通氣孔，因為有時候會有小殘骸從通氣孔排出，尤其在濾心清潔/放回去的時候，裡面一些小垃圾可能被擾動。

• 此產品附帶的充電器是指用來正確插在垂直方向或安裝於地板的位置的插座。

### 安全警告及指示：電池

- 不可將其拆解或打開、掉落、濫用、壓碎、彎曲或變形、刺穿或切條。
- 不可將電池改造或加工，企圖將異物插入電池、浸泡水或其他液體中，或暴露於火燄、高熱中，包括烙鐵，或放入微波爐中。
- 此電池/工具只可以使用廠商/供應商指定的充電系統。
- 不可將電池短路，或讓金屬、傳導性物件，同時碰觸電池兩端。
- 請依照廠商/供應商之指示，適當處理廢棄的電池。
- 電池未適當使用，可能導致火災、爆炸或其他危險。
- 兒童如要使用電池或工具，須在監督之下使用。

### 安全警告及指示：充電器

**保存此手冊：**此手冊內含電池充電器之重要安全指示

- 充電之前請詳閱在充電器、電池及使用此電池之工具上面的指示及警告標誌。

**⚠警告：**電擊危險。不可以讓任何液體跑入充電器內。

**⚠注意：**燒傷危險。為減少燒傷之危險，只可以對所設計的Black & Decker電池充電。其他類型的電池可能會爆炸或導致人員受傷。

**⚠注意：**如充電器插上電源，在某些狀況之下可能會因異物而導致短路。具導電性的異物包括鋼絲網、鋁箔或其他任何堆積的金屬微粒等等，必須遠離充電器容槽。假如充電器容槽裡沒有電池必定拔掉電源。清潔充電器之前，也必須先拔掉電源。

- 警告：不可使用本手冊所指示以外的充電器來對電池充電。充電器及電池是特別設計來一起使用的。
- 此充電器在設計時，並不打算使用在Black & Decker可充電電池之外的電池上。
- 任何其他的使用，可能會導致火災、觸電及電擊的危險。
- 不可將充電器暴露於雨、雪之中。
- 要拔掉充電器電源時，不可以用手拉電線，以減少插頭或電線損壞的可能性。
- 電源線須置於定位，才不會被腳踩或絆倒，而導致損壞或承受張力。
- 除非絕對須要，否則不要使用延長線。使用不適當的延長線可能導致火警或觸電或電擊。
- 不可以將任何東西置於充電器上面，如將充電器置於柔軟表面上可能會阻塞通氣槽而導致內部過熱。充電器放的位置須遠離熱源。充電器是利用外殼上下的溝槽來透氣的。
- 不可將充電器安裝在牆上或永久性的附著在任何表面上。此充電器是打算使用在水平穩定的表面上。(例如：桌面、長凳上。)
- 不可使用電源線或插頭損壞的充電器-須馬上更換。
- 假如充電器被重擊過或掉落過或有其他損壞，不可使用，請送到授權的維修單位。
- 不可拆解充電器；有維修須要時，請送到授權的維修單位。不當的拆解可能導致觸電、電擊或火災。
- 清潔之前須先將充電器電源從插座上拔除，才可減少電擊的風險。光拿掉電池不會減少風險。
- 絕不可以將兩個充電器聯結在一起。
- 充電器是設計使用在家用電源(120 伏特)上，不可使用其他電壓。

## 警告:

你的工具上面可能有此等標誌，此等標誌及其意義如下：

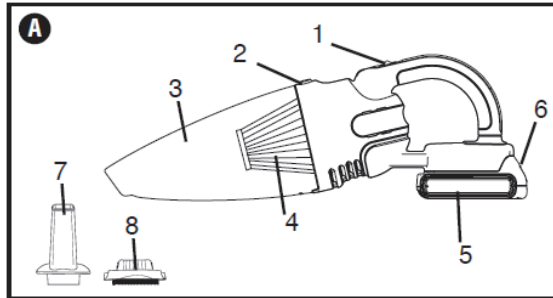
V .....	電壓	A .....	安培
Hz .....	赫茲(頻率)	W .....	瓦特
Min .....	分鐘	~ .....	交流電
— — — .....	直流電	n <sub>0</sub> .....	無負荷速度
☐ .....	二級結構	⊖ .....	接地端
⚠ .....	安全警告標誌	.../min .....	每分鐘的轉速或次數

## 請保留此說明書

### 產品特點

#### 圖 A

1. On / Off 開關
2. 釋放按鈕
3. 集塵盒
4. 濾心
5. 滑入式電池
6. 電池釋放按鈕
7. 縫隙工具
8. 毛刷工具



### 電池之重要安全指示

**⚠警告：**使用充電器前請詳閱附於工具的原廠手冊以便安全操作。

紙盒內的電池並未完全充電。使用電池及充電器之前請詳閱以下之安全指示。然後遵照充電的步驟。

#### 閱讀所有的指示

- 即使電池已極度損壞或完全磨損也不可將其焚燒，電池在火堆中可能會爆炸。在焚燒電池時會產生有毒的煙霧及材質。
- 不可以在具爆炸性氣體中使用充電器或充電，例如易燃性液體、氣體或粉塵。在充電器中裝入或拿開電池時，可能會點燃此等粉塵或氣體。
- 假如電池內含物碰觸到皮膚，立即以溫和肥皂水清洗。假如電池液碰到眼睛，張開眼睛以水沖洗15分鐘或直到不再刺痛。假如須要醫療照料時，此電池的電解質為液態有機碳酸鹽及鋰鹽的混合物。
- 打開的電池內含物可能導致呼吸不順暢，此時請呼吸新鮮的空氣，如症狀持續的話，趕快找醫生。

**⚠警告：**不管任何原因不要試圖打開電池。如果電池有破裂或損壞，不可插在充電器上。不可碾壓、掉落或損壞電池。不要使用受到重擊、掉落過、碾壓過或以任何方式損壞（即釘子刺穿、鐵錘敲打、踏過）的電池或充電器。損壞的電池應退回回收服務中心。

**⚠警告：**火災危險。不要在金屬物件會接觸到裸露的電池端子狀態下，存放或攜帶電池。例如，不要將電池與鬆動的釘子、螺絲、鑰匙等，一起放在圍裙、口袋、工具箱內、產品套件箱內、抽屜等。

如果運輸電池時，電池端子無意中與導電材料，如鑰匙、硬幣、手工具等接觸時，可能會引發火災。美國能源部運輸危險材料規例(HMR)，實際上禁止在商業上或飛機上運輸電池(即裝在行李箱和隨身攜帶的行李)，除非他們有適當的短路保護。因此當運送個別電池時，請確保電池端子和可引起短路的材料之間有絕緣保護。註：鋰離子電池不應該放在托運行李內。

### 存儲建議

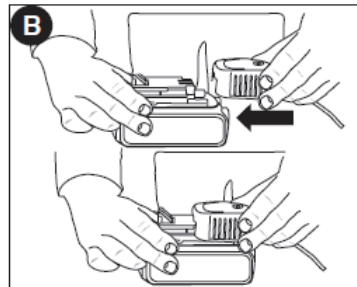
- 1.最佳存儲的地方是遠離陽光直射、過熱或過冷的陰涼、乾燥的地方。
- 2.長期儲存不會損害電池或充電器。

### 充電過程

此標準充電器對已完全放電的電池，約須4小時才能完全充電。

- 1.插入電池之前，先將充電器插頭插入適當的插座上。
- 2.如圖B所示將電池插入充電器。
- 3.綠色LED閃爍，表示電池正在充電。
- 4.綠色LED持續亮著時，表示充電完成。電池已完全充電隨時可使用，或把電池留在充電器上。

**放電後的電池應盡快充電以免大大影響電池壽命。**



### 把電池留在充電器上

充電器和電池組可以保持連接，讓綠色 LED 一直發光下去。充電器會讓電池保持全新和充滿電力。

### 重要充電要點

- 1.如果電池充電時，空氣溫度在 65°F 和 75°F(18°- 24°C)之間，可以得到最長的使用壽命和最佳的性能。空氣的溫度低於 40°F(4.5°C)，或高於 105°F ( 40.5°C)時，請不要充電。這是很重要的，可防止電池受到嚴重的損壞。
- 2.充電時觸摸充電器和電池會覺得有點溫暖，這是正常的並不表示有問題。為了便於電池使用後之冷卻，充電器或電池須避免放置在溫暖的環境中，例如金屬小棚屋，或未隔熱的拖車中。

3.如果電池無法正常充電：

- a. 在插座上插入一盞燈或其他電器以檢查電流。
  - b. 檢查看插座是否連接到一個光開關，當你開燈的時候會把電源關掉。
  - c. 將充電器及電池移至周圍的空氣溫度介於華氏 65 度(18°C)及華氏 75 度(24°C)之間的地方。
  - d. 如果充電的問題仍然存在，攜帶你的工具、電池和充電器至當地的服務中心。
- 4.以前很容易做到的工作，現在它不能產生足夠的動力，電池就該充電了。在這種狀況下，不要再繼續使用。請遵照充電程序，使用一半的電池隨時可充電，不會有後遺症。
- 5.導電性的異物，例如(但不限於)鋼絲絨、鋁箔或者任何的金屬顆粒堆積，應該遠離充電器的凹槽。沒有電池在時，務必從電源上拔掉充電器插頭。清潔前一定要先拔掉充電器插頭。
- 6.不要將充電器凍結或浸入在水中或其他液體。

**⚠警告：**有觸電的危險。不要讓任何液體跑到充電器裡面。不管任何理由，不可試圖打開電池。如果電池的塑料外殼斷裂或有裂縫，請送回到服務中心以進行回收。

## 安裝與拆卸電池

**⚠警告：**拆卸或安裝電池前，請一定要將吸塵器電源關閉。

**安裝電池：**將電池插入吸塵器上，直到聽到咔嗒聲(圖C)。確認電池完全就位並且完全鎖定。

**要拆下電池：**如圖C所示，按下電池釋放按鈕(6)，將電池從吸塵器上拔下來。

## 操作

### 圖D

**註：**本產品只可吸取乾燥的東西。

- 要打開吸塵器電源，on / off開關向前滑動。
- 要關掉吸塵器電源，on / off開關向後滑動。

## 組合

### 圖E

- 按下集塵碗釋放按鈕，並將集塵碗往下拉出，以拆下集塵盒。
- 從集塵盒上將濾心拉出，以拆下濾心。
- 將濾心的三角形對準集塵盒的三角形，並如圖F所示把它牢牢插入至定位，以將濾心安裝至集塵盒上。

**註：**使用前濾心須在正確的位置上，這是非常重要的。

- 要安裝集塵盒，把它重新安置到裝置的前面，並穩定喀啦就定位。

## 安裝配件

- 刷子工具(9)可用於刷除灰塵和清潔內飾。
- 縫隙工具(8)可用在狹窄或很難達到的地方來吸塵。
- 要附加配件，請將配件壓入集塵盒。
- 若要取下附件，請將附件從集塵盒上拉下。

## 清潔此產品

**⚠警告：**切勿在沒有濾心時，使用這種充電式手持吸塵器。

**註：**該濾心是可重複使用的，請不要將他們與一次性防塵袋混淆，當吸塵器清空時，不要把它丟掉。

**重要提示：**使用乾淨的濾心和清空的集塵盒，才能得到最大的集塵作用。如果關電後，灰塵開始從產品跑出來，這表明集塵碗已滿，需要清空。

- 取下過濾器，搖動或輕輕將鬆動的灰塵從濾心刷掉。
- 必要時清空集塵盒並加以清洗。
- 定期使用溫水、肥皂水清洗過濾器，如圖G所示。再行使用之前，須確認它是完全乾燥的。

**注意：**濾心越清潔，產品的性能越佳。

- 集塵盒可以如圖G所示，使用溫暖的肥皂水洗滌，再重新連接之前，須確認它是乾燥的。

- 切勿將產品浸入水中。可用濕布和肥皂水清潔馬達的外部。重新使用或存放之前，須確保產品是完全乾燥的。

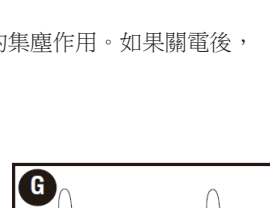
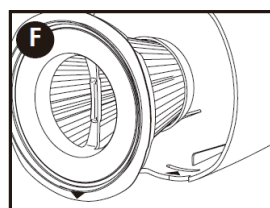
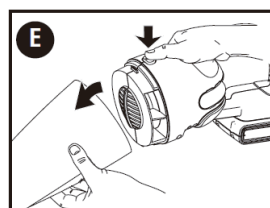
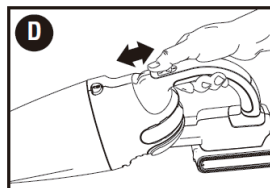
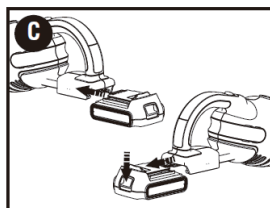
## 運轉時間

- 完全充電時，平均實際使用時間在10-15分鐘之間。
- 可能需要幾次充電之後，才能達到這些時間。

## 其他資訊

如果產品不能正常工作，請檢查以下內容：

- 充電器插頭有正確插上以便充電。(摸起來稍微感覺溫熱)
- 充電器電線是否損壞，並正確連接到基座上。
- 充電器插頭有插在正常的電源插座上。



### 麻煩問題解決

問題	可能原因	可能解決方法
• 裝置無法起動	• 電池未適當安裝好	• 檢查電池安裝狀況
	• 電池未充電	• 檢查電池之充電條件
• 電池未充電	• 電池未插在充電器上	• 將電池插在充電器上，直到綠色 LED 亮起
	• 充電器未插電	• 將充電器插頭插在有電的插座上，請參考“充電重點”之細節。
		• 將其他燈具或電器插入插座上，以檢查插座是否有電。
		• 檢查看插座是否連接到一個光開關，當你開燈的時候會把電源關掉。
	• 周遭氣溫太熱或太冷	• 將充電器及工具移至周圍的空氣溫度介於華氏 40 度(4.5°C)及華氏 105 度(40.5°C)之間的地方。

### 保養

只能使用溫和的肥皂水和濕布來清潔真空吸塵器。不要讓任何液體進入吸塵器，也不可以將產品之任何部分浸入液體中。



**警告：**須確保真空吸塵器完全乾燥後才可以再使用。

重要資訊：為了確保產品的安全性和可靠性，應當由授權的服務中心或其他有資格的服務機構作維修、保養和調整(本手冊中所列除外)，一定要使用相同的替換零件。

進口商: 特力股份有限公司

地址: 臺北市內湖區新湖三路 2 3 號 1, 2, 5 樓

電話: 0800-552888